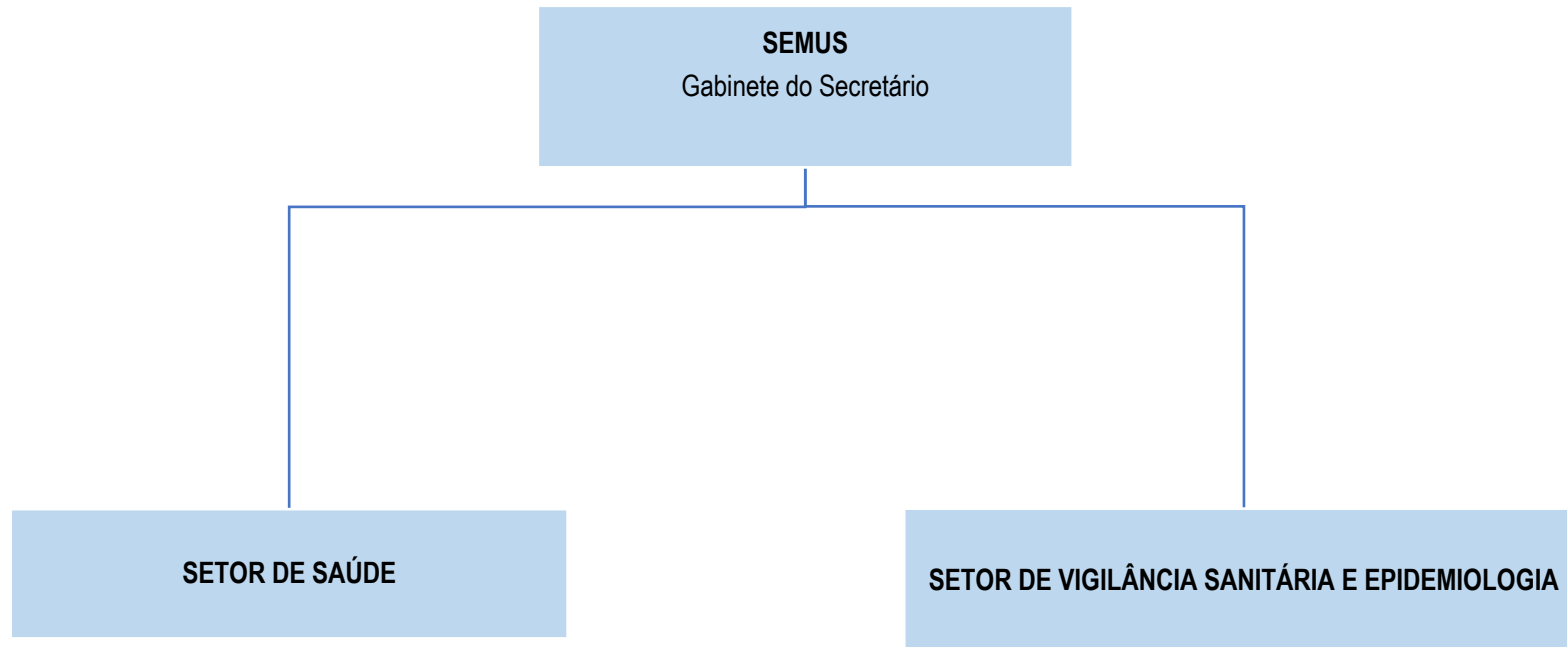




PREFEITURA MUNICIPAL DE ITARANA  
**SECRETARIA MUNICIPAL DE SAÚDE – SEMUS**



A Secretaria Municipal de Saúde - SEMUS, tem sua estrutura administrativa prevista no artigo 31 e seguintes da Lei Municipal nº 575/1998. As atribuições da SEMUS podem ser acessadas através do link abaixo:

[https://spl.camaraitarana.es.gov.br/Arquivo/Documents/legislacao/html\\_impressao/L5751998.html](https://spl.camaraitarana.es.gov.br/Arquivo/Documents/legislacao/html_impressao/L5751998.html)